



ШГП Шкафы монтажные для размещения приборов и средств автоматики

Код ОКП 42 3620

Сертификат соответствия

Шкафы предназначены для размещения приборов, средств автоматики, систем обогрева и вентиляции и вспомогательного оборудования. Шкафы представляют собой сварную конструкцию выполненную из углеродистой стали с полимерным покрытием. С передней стороны шкаф имеет открывающуюся дверь с прозрачным окном. Для установки приборов в шкафу имеется монтажная панель.

Шкафы в зависимости от исполнения могут эксплуатироваться как в отапливаемых помещениях (категория размещения УХЛ 4.2) так и на открытом воздухе (категория размещения УХЛ 1).

Шкафы обеспечивают защиту оборудования от постороннего вмешательства и воздействия окружающей среды, поддержание температуры для нормального функционирования смонтированного в

шкафу оборудования, удобство подключения вспомогательного оборудования.

В зависимости от размещения шкафа на открытой площадке или в помещении шкафы имеют несколько исполнений: без утеплителя (исполнение 1); с утеплителем (исполнение 2); с утеплителем в двойном шкафу (исполнение 3). В качестве утеплителя используется алюфол — фольгированный вспененный полиэтилен.

Для поддержания температуры достаточной для нормального функционирования размещенного оборудования в шкафах исполнений 2 и 3 установлены электронагреватель с терморегулятором. Так же шкафы могут быть укомплектованы системой принудительной вентиляции.

ОСНОВНЫЕ ТЕХНИЧЕСКИЕ ХАРАКТЕРИСТИКИ И ПАРАМЕТРЫ

Габаритные размеры (ШхВхГ):

| | |
|----------------|-----------------|
| - исполнение 1 | 400x530x210 мм |
| | 500x630x210 мм |
| | 500x730x210 мм |
| | 600x1030x210 мм |
| - исполнение 2 | 507x650x224 мм |
| - исполнение 3 | 507x650x324 мм |

Степень защиты от проникновения пыли и воды по ГОСТ 14254-96 IP54

Климатическое исполнение:

| | |
|----------------------------------|---|
| - исполнение 1(по ГОСТ 15150-90) | УХЛ 4.2 (T=(+5..+50) °C, f<80% при T=25°C |
| - исполнение 2(по ГОСТ 15150-69) | УХЛ 1 (T=(-40..+50) °C, f<100% при T=25°C |
| - исполнение 3(по ГОСТ 15150-69) | УХЛ 1 (T=(-50..+50) °C, f<100% при T=25°C |

Воздействие паров агрессивных веществ (кислот, щелочей и т.п.) не допускается

Напряжение питания переменного тока (100... 240) В / 50 Гц

Поддерживаемая температура внутри шкафа* от 5 до 50 °C

Материал шкафа сталь 20 с полимерным порошковым покрытием

Материал утеплителя* алюфол (вспененный полиэтилен,

покрытый алюминиевой фольгой, трудногорючий (группа Г1), трудновоспламеняемый (группа В1), радиационностойкий)

Режим эксплуатации непрерывный

* Для шкафов исполнений 2 и 3

Комплект поставки

- Шкаф со смонтированными внутри приборами и вспомогательным оборудованием*
- Комплект эксплуатационной документации

* По согласованию с заказчиком в шкафу помимо измерительного прибора может быть дополнительно смонтировано следующее вспомогательное оборудование:

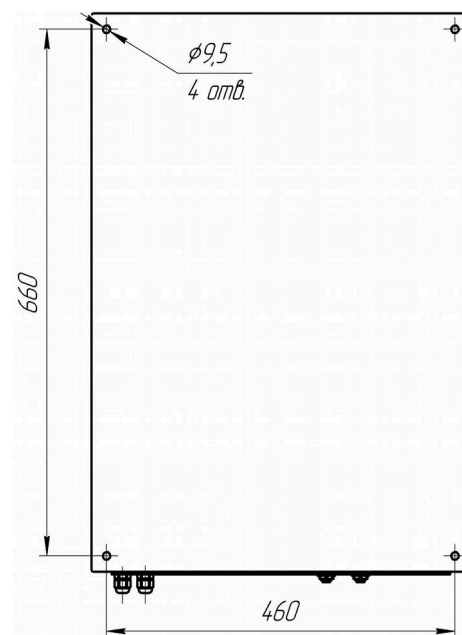
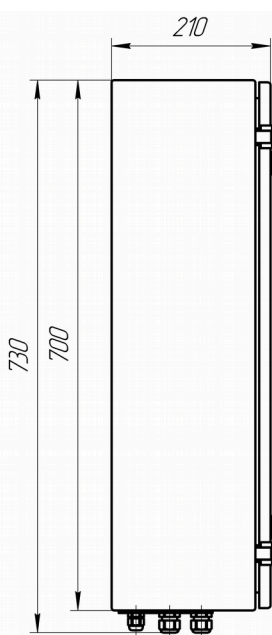
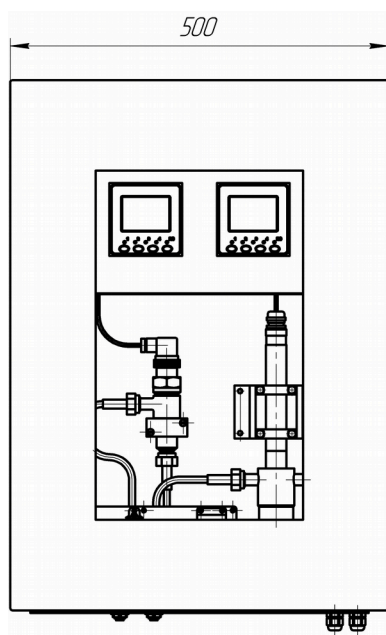
- система обогрева (для шкафов в исполнении 2 и 3);
- система вентиляции;
- измерительные ячейки для датчиков;
- микрокомпрессор или насос для системы очистки датчиков;
- гидросистема для подготовки пробы.

ПРИМЕРЫ ШКАФОВ МОНТАЖНЫХ ДЛЯ АНАЛИТИЧЕСКИХ ПРИБОРОВ



а) Внешний вид шкафа

б) Шкаф в открытом состоянии



в) Габаритные размеры шкафа

г) Монтаж шкафа

Рисунок 1 Пример шкафа ШГП-1 (исполнение 1) с приборами АЖК-3122.х.П с проточной арматурой АПН-1.5 и рН-4122.П с проточной арматурой АМН-1.2, категория размещения УХЛ-4.2, температура окружающей среды от (5 до 50)°С

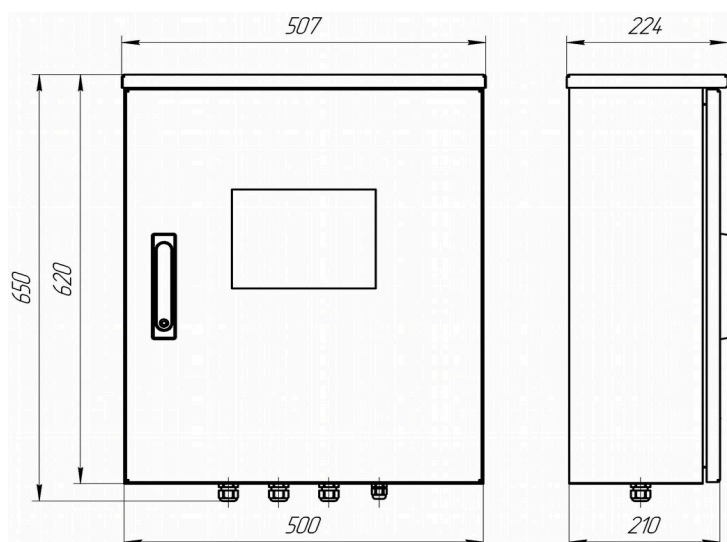
Дополнительно в шкафу смонтирована гидросистема с регуляторами расхода и ячейками для датчиков. Измерительные приборы расположены на открывающейся внутренней двери. Имеется подсветка содержимого шкафа



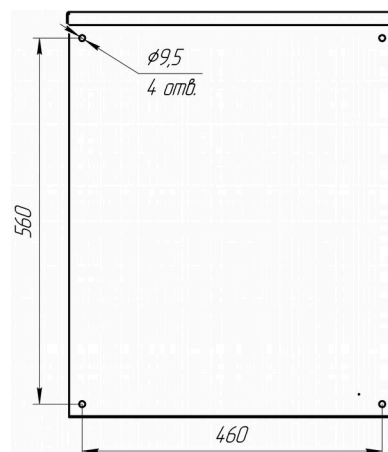
а) Внешний вид шкафа



б) Шкаф в открытом состоянии



в) Габаритные размеры шкафа



г) Монтаж шкафа

Рисунок 2 Пример шкафа ШГП-2 (исполнение 2) с прибором АРК-5101
категория размещения УХЛ1-1, температура окружающей среды от (-40..50)°С

Измерительный прибор расположен на монтажной панели.
Имеется регулируемый обогрев для поддержания заданной температуры внутри шкафа.

Пример обозначения при заказе:

ШГП-2-507x650x224

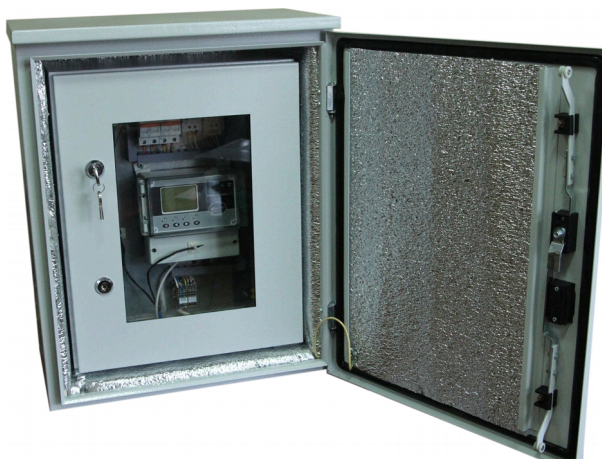
- шкаф ШГП-2 (исполнение 2 с обогревом), габаритные размеры 507x650x324 мм. Без дополнительного оборудования;

ШГП-2-507x650x224

шкаф ШГП-2 (исполнение 2) для прибора АРК-5101, оснащённый компрессором для очистки датчика сжатым воздухом;



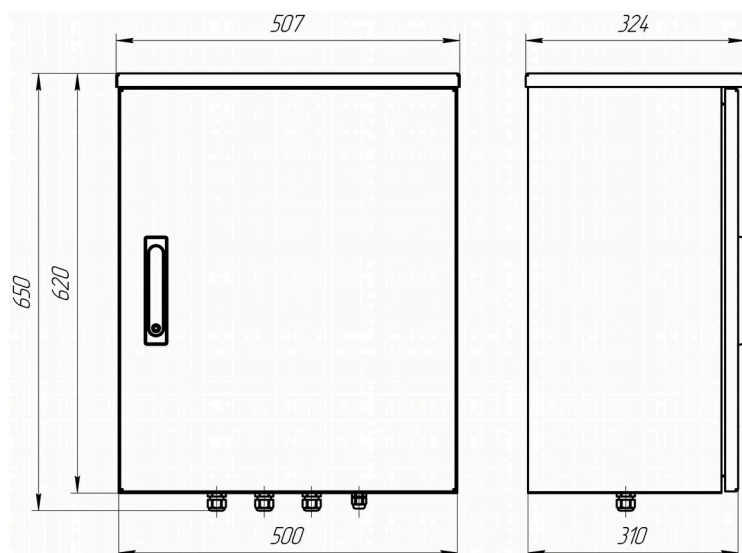
а) Внешний вид шкафа



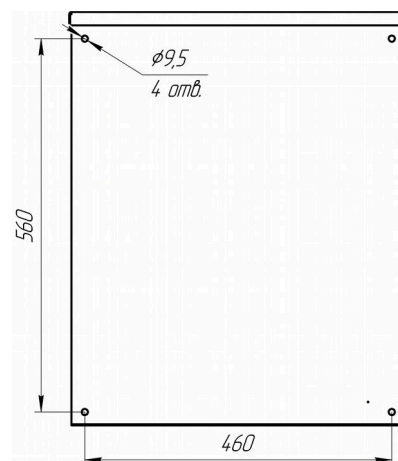
б) Шкаф с открытой внешней дверью



в) Шкаф с открытой внутренней дверью



г) Габаритные размеры шкафа



д) Монтаж шкафа

Рисунок 3 Пример шкафа ШГП-3 (исполнение 3) с прибором АРК-5101
(двойной шкаф, утепленный, с обогревом), УХЛ-1, температура окр. среды от (-50..50)°С

Измерительный прибор расположен на монтажной панели.

Имеется регулируемый обогрев для поддержания заданной температуры внутри шкафа.